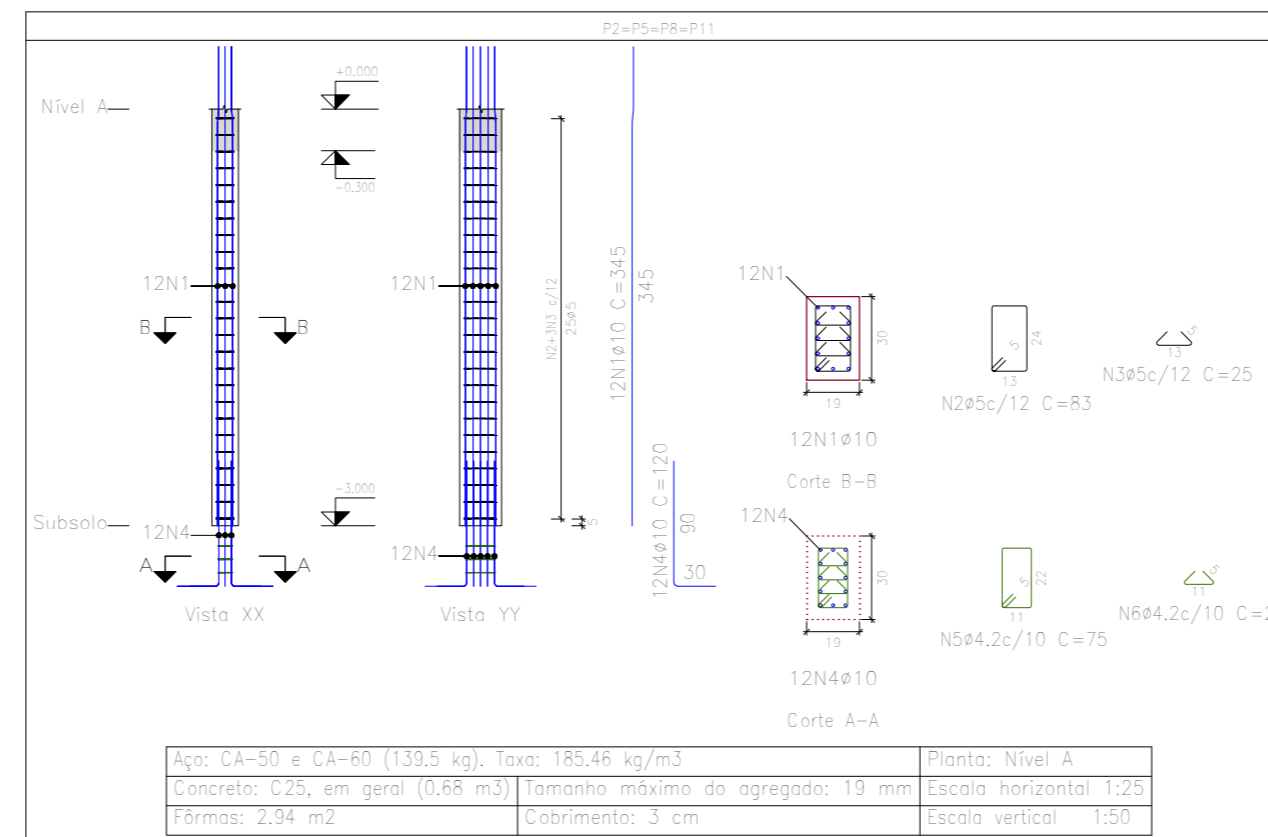
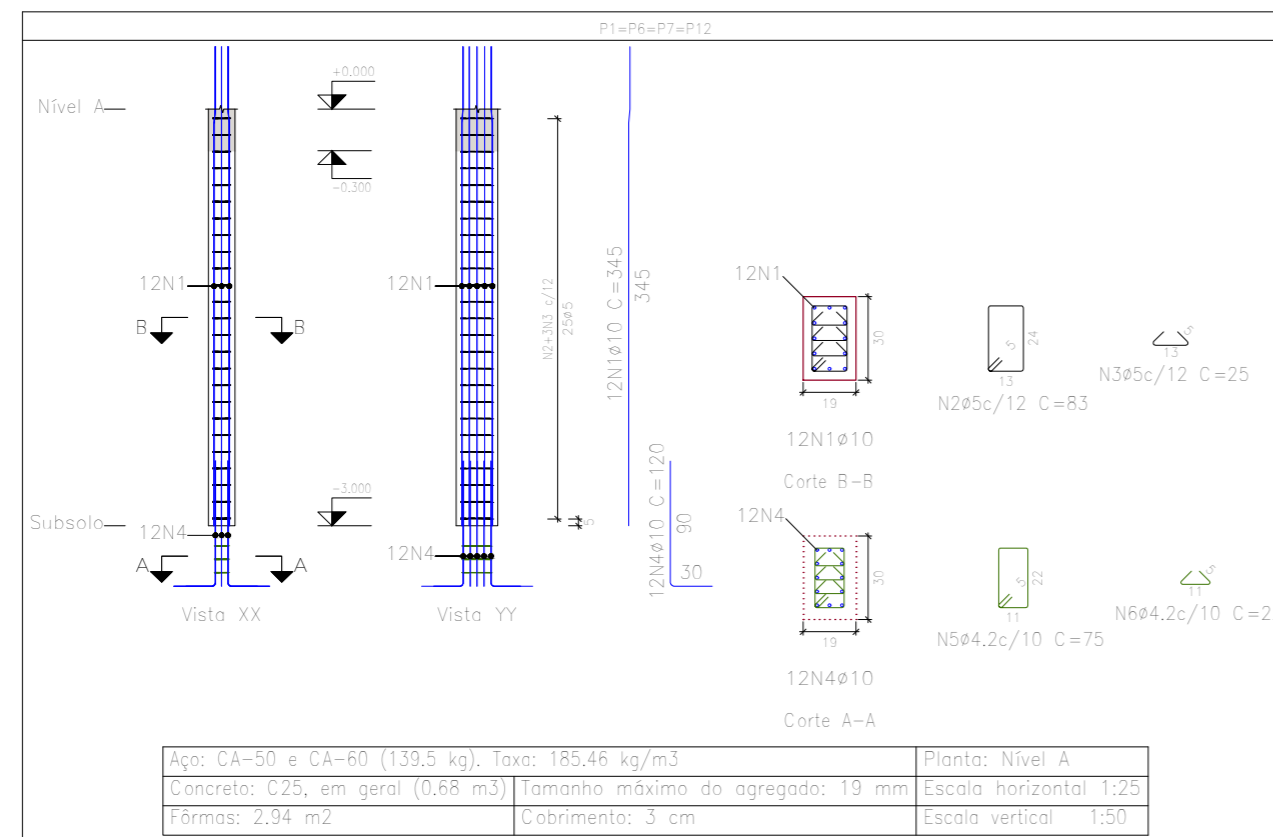


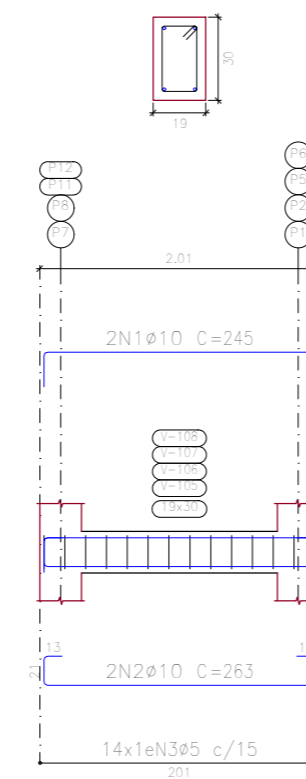
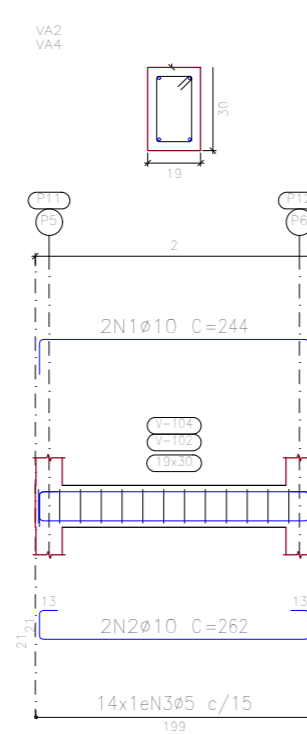
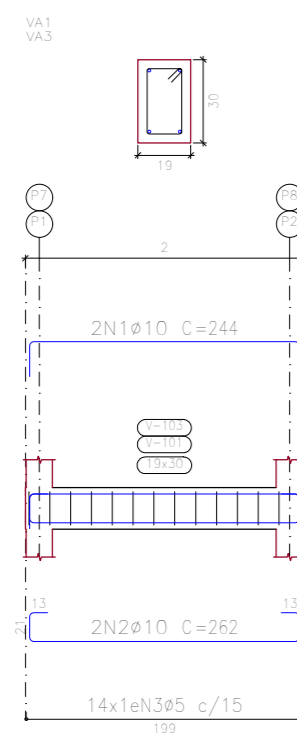
Resumo Aço Desenho de vigas	Comp. total (m)	Peso+10% (kg)	Total
CA-50 $\phi 10$	81,1	55	55
CA-60 $\phi 5$	91,8	16	16
Total			71

Resumo Aço Pilares	Comp. total (m)	Peso+10% (kg)	Total
CA-50 $\phi 10$	446,4	303	303
CA-60 $\phi 4,2$	33,8	4	59
$\phi 5$	316,0	55	
Total			362

Elemento	Pos.	Diam.	Q.	Esquema (cm)	Comp. (cm)	Total (cm)	CA-50 (kg)	CA-60 (kg)
VA5=VA6=VA7=VAR	1	$\phi 10$	2		245	490	3,0	
	2	$\phi 10$	2		263	526	3,2	
	3	$\phi 5$	14		82	1148		1,8
Total+10% (x4)							6,8	2,0
VA2=VA4	1	$\phi 10$	2		244	488	3,0	
	2	$\phi 10$	2		262	524	3,2	
	3	$\phi 5$	14		82	1148		1,8
Total+10% (x2)							6,8	2,0
VA1=VA3	1	$\phi 10$	2		244	488	3,0	
	2	$\phi 10$	2		262	524	3,2	
	3	$\phi 5$	14		82	1148		1,8
Total+10% (x2)							6,8	2,0
Total							13,6	4,0
							$\phi 5$:	0,0
							$\phi 10$:	54,4
							Total:	54,4



Elemento	Pos.	Diam.	Q.	Esquema (cm)	Comp. (cm)	Total (cm)	CA-50 (kg)	CA-60 (kg)
P2=P5=PR=P11	1	$\phi 10$	12		345	4140	25,5	
	2	$\phi 5$	25		83	2075		3,3
	3	$\phi 5$	75		25	1875		2,9
	4	$\phi 10$	12		120	1440	8,9	
	5	$\phi 4,2$	3		75	225		0,2
	6	$\phi 4,2$	9		22	198		0,2
Total+10% (x4)							37,8	7,3
							151,2	29,2
P1=P6=P7=P12	1	$\phi 10$	12		345	4140	25,5	
	2	$\phi 5$	25		83	2075		3,3
	3	$\phi 5$	75		25	1875		2,9
	4	$\phi 10$	12		120	1440	8,9	
	5	$\phi 4,2$	3		75	225		0,2
	6	$\phi 4,2$	9		22	198		0,2
Total+10% (x4)							37,8	7,3
							151,2	29,2
							$\phi 4,2$:	0,0
							$\phi 5$:	0,0
							$\phi 10$:	302,4
							Total:	302,4



LEGENDA DE PILARES	
PILAR QUE NASCE	
PILAR QUE MORRE	
PILAR QUE CONTINUA	

NOTAS	
FCK FUNDAÇÃO: 25 MPa	
FCK VIGAS: 25 MPa	
FCK PILARES: 25 MPa	

	PREFEITURA MUNICIPAL DE DATÁS PRAÇA DO DIVINO, N.º 10, CENTRO TELEFONE: (38) 3535-1121 CEP: 39.130-000 ESTADO DE MINAS GERAIS	RESPONSÁVEL TÉCNICO EVALDO DA CONCEIÇÃO SILVA ENGENHEIRO CIVIL - CREA/MG: 250538/D PROPRIETÁRIO PREFEITURA MUNICIPAL DE DATÁS CNPJ: 17.754.193/0001-79	
	CÁLCULO ESTRUTURAL		
ASSUNTO	CONSTRUÇÃO DO PORTAL DE ACESSO AO MUNICÍPIO	DATA	DEZ/2021
ENDEREÇO DA OBRA	AVENIDA JOSÉ DE MAGALHÃES PINTO - DATÁS/MG - PRÓXIMO A BR 259	ESCALA	INDICADA
DADOS DO PROJETO		CONTEÚDO	
CONCRETO	FATOR A x C	AÇO	DETALHAMENTO DE PILARES E VIGAS NÍVEL A
25 MPa	0,4	CA-50	
		CA-60	
			FOLHA
			02 / 05